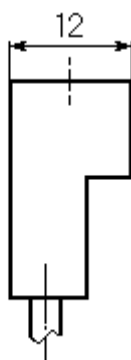
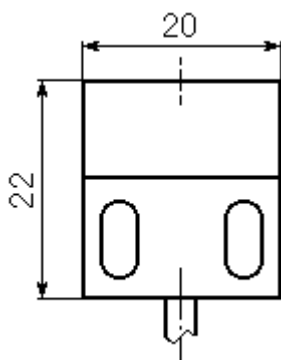


DATENBLATT

Typ: **L-R22M-4**



Messing vernickelt

Technische Daten :

Größe	22 x 20 x 12 mm
Ausgangsfunktion	Änderung der Induktivität
Nennspannung	< 24 V
Umgebungstemperatur	-20 - +90 °C
Schutzart	IP 67
Anschluß	EDV-Leitung 1 x 0,75 mm ² , beliebig

Gehäuse isoliert (1kV) von der Schirmleitung